

Регистраторы данных температуры и влажности с LCD-дисплеем ICP DAS DL-100T485P, DL-100T485P-W, DL-100TM485P, DL-100TM485P-W

Технические характеристики

Архангельск (8182)63-90-72	Ижевск (3412)26-03-58	Магнитогорск (3519)55-03-13	Пермь (342)205-81-47	Сургут (3462)77-98-35
Астана (7172)727-132	Иркутск (395)279-98-46	Москва (495)268-04-70	Ростов-на-Дону (863)308-18-15	Тверь (4822)63-31-35
Астрахань (8512)99-46-04	Казань (843)206-01-48	Мурманск (8152)59-64-93	Рязань (4912)46-61-64	Томск (3822)98-41-53
Барнаул (3852)73-04-60	Калининград (4012)72-03-81	Набережные Челны (8552)20-53-41	Самара (846)206-03-16	Тула (4872)74-02-29
Белгород (4722)40-23-64	Калуга (4842)92-23-67	Нижний Новгород (831)429-08-12	Санкт-Петербург (812)309-46-40	Тюмень (3452)66-21-18
Брянск (4832)59-03-52	Кемерово (3842)65-04-62	Новокузнецк (3843)20-46-81	Саратов (845)249-38-78	Ульяновск (8422)24-23-59
Владивосток (423)249-28-31	Киров (8332)68-02-04	Новосибирск (383)227-86-73	Севастополь (8692)22-31-93	Уфа (347)229-48-12
Волгоград (844)278-03-48	Краснодар (861)203-40-90	Омск (3812)21-46-40	Симферополь (3652)67-13-56	Хабаровск (4212)92-98-04
Вологда (8172)26-41-59	Красноярск (391)204-63-61	Орел (4862)44-53-42	Смоленск (4812)29-41-54	Челябинск (351)202-03-61
Воронеж (473)204-51-73	Курск (4712)77-13-04	Оренбург (3532)37-68-04	Сочи (862)225-72-31	Череповец (8202)49-02-64
Екатеринбург (343)384-55-89	Липецк (4742)52-20-81	Пенза (8412)22-31-16	Ставрополь (8652)20-65-13	Ярославль (4852)69-52-93
Иваново (4932)77-34-06	Киргизия (996)312-96-26-47	Россия (495)268-04-70	Казахстан (772)734-952-31	

Регистратор данных температуры и влажности с LCD-дисплеем



DL-100T485P
DL-100TM485P

DL-100T485P-W
DL-100TM485P-W

DL-100T485P/DL-100TM485P DL-100T485P-W/DL-100TM485P-W

Регистратор данных удаленных температуры и влажности с LCD-дисплеем

Характеристики

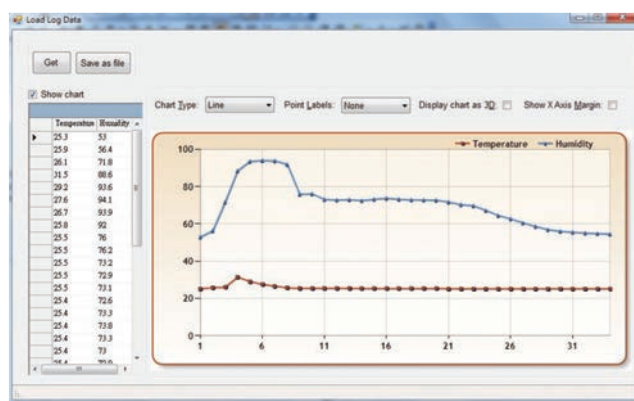
- Диапазоны измерения: - 20 ~ + 60°C (- 31 ~ + 176°F) и 0 ~ 100% RH
- Точность: +/-0,3°C; +/-1,8% RH
- LCD-дисплей показывает температуру, влажность и идентификатор модуля
- Питание 10 ~ 30 BDC
- Уровень водонепроницаемости IP66
- Регистратор данных может хранить до 4088 записей температуры и влажности
- Коммуникационный интерфейс RS-485
- Протокол DCON или Modbus RTU
- Есть утилита для Windows



Введение

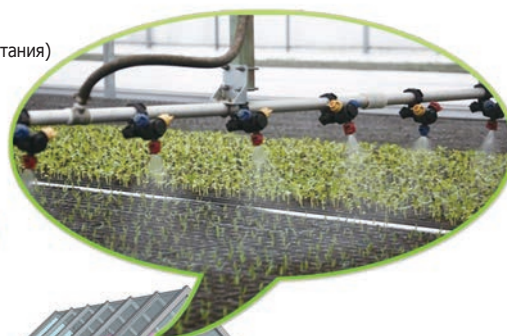
DL-100T485P/DL-100T485P-W/DL-100TM485P/DL-100TM485P-W – это модуль регистратора данных температуры и влажности. Он имеет коммуникационный интерфейс RS-485 и LCD-дисплей для отображения температуры, влажности и данных идентификации модуля. В памяти для хранения данных можно хранить до 4088 записей температуры и влажности.

Утилита регистратора включена в комплект и предназначена для настройки, конфигурации, поиска и отображения данных в формате диаграммы, которая может быть экспортирована в Excel.



Области применения

- Транспортировка продуктов питания или фармацевтических препаратов
- Пищевая промышленность/производство напитков (контроль безопасности продуктов питания)
- Станции переливания крови, аптеки
- Управление строительством и энергетикой
- Склады
- Музеи, архивы, галереи



Greenhouse Automation



■ Спецификация

Модели	DL-100T485P	DL-100T485P-W	DL-100TM485P	DL-100TM485P-W
Датчик температуры				
Диапазон измерения	-20 ~ 60°C (-31 ~ 176°F)			
Разрешение	0.1°C			
Точность	Типичная: +/-0,3°C; смотрите Диаграмму 1			
Четкость	+/- 0.1°C			
Датчик температуры				
Диапазон измерения	0 ~ 100% RH			
Разрешение	0.1% RH			
Точность	Типичная: ±1,8% RH @ 20 ~ 80% RH; смотрите Диаграмму 2			
Четкость	+/- 0.1% RH			
LCD-дисплей				
Отображаемая информация	Температура (°C и °F), Влажность (RH), Идентификатор модуля			
Регистратор данных				
Временной интервал	от 10 секунд до 1 дня			
Максимальное кол-во записей	4088 записей температуры и влажности			
Режим	Перезапись или остановка сбора данных, когда память заполнена			
Ограничение перезаписи	1 000 000 циклов			
Коммуникация				
Интерфейс	RS-485; неизолированный			
Скорость передачи данных	1200 ~ 115200 бит/с			
Формат данных	N,8,1			
Протокол	DCON		Modbus RTU	
Максимальное кол-во модулей на одной шине	32			
Питание				
Входной диапазон	+10 ~ 30 Вdc			
Потребляемая мощность	0.15 Вт			
Габариты				
Размер (Ш x Д x В)	82 мм x 126 мм x 55 мм			
Уровень водонепроницаемости	IP66			
Монтаж	DIN-рейка; Крепление на стене			
Условия эксплуатации				
Рабочая температура	-20 ~ +60°C			
Температура хранения	-30 ~ +80°C			
Относительная влажность окружающей среды	5 ~ 95% RH, без конденсата			

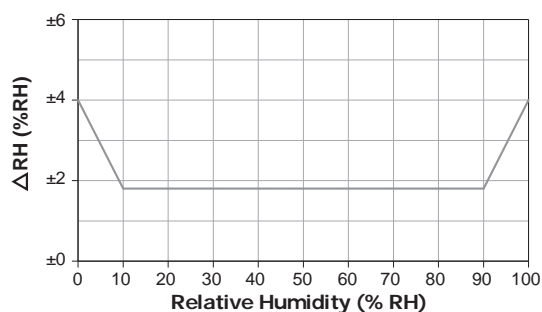


Диаграмма 1: Максимальная ошибка измерения влажности при 25°C.

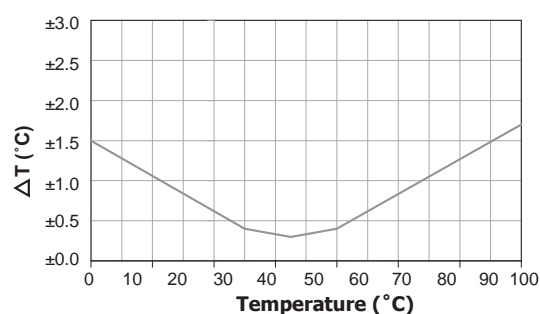


Диаграмма 2: Максимальная ошибка измерения температуры.

■ Монтаж



Крепление на DIN-рейке

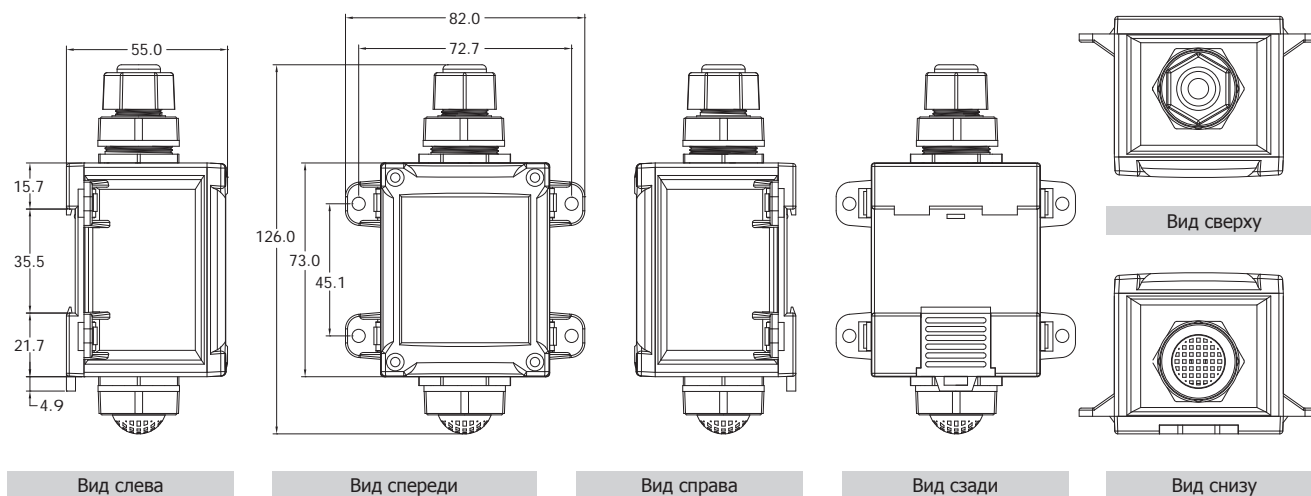


Крепление на стене

Внешний вид



Габаритные размеры (Единицы измерения: мм)



Сведения по оформлению заказов

DL-100T485P CR	Регистратор данных температуры и влажности с интерфейсом RS-485 и протоколом DCON с LCD-дисплеем и уровнем защиты IP66 (черный корпус) (RoHS)
DL-100T485P-W CR	Регистратор данных температуры и влажности с интерфейсом RS-485 и протоколом DCON с LCD-дисплеем и уровнем защиты IP66 (белый корпус) (RoHS)
DL-100TM485P CR	Регистратор данных температуры и влажности с интерфейсом RS-485 и протоколом Modbus RTU с LCD-дисплеем и уровнем защиты IP66 (черный корпус) (RoHS)
DL-100TM485P-W CR	Регистратор данных температуры и влажности с интерфейсом RS-485 и протоколом Modbus RTU с LCD-дисплеем и уровнем защиты IP66 (белый корпус) (RoHS)

Комплектующие

tM-7561 CR	Изолированный конвертер USB в RS-232 (RoHS)
tM-7520U CR	Изолированный конвертер RS-232 в USB (RoHS)
MDR-20-24 CR	Источник питания 24 В/1А, 24 Вт с креплением на DIN-рейке (RoHS)

Архангельск (8182)63-90-72	Ижевск (3412)26-03-58	Магнитогорск (3519)55-03-13	Пермь (342)205-81-47	Сургут (3462)77-98-35
Астана (7172)727-132	Иркутск (395)279-98-46	Москва (495)268-04-70	Ростов-на-Дону (863)308-18-15	Тверь (4822)63-31-35
Астрахань (8512)99-46-04	Казань (843)206-01-48	Мурманск (8152)59-64-93	Рязань (4912)46-61-64	Томск (3822)98-41-53
Барнаул (3852)73-04-60	Калининград (4012)72-03-81	Набережные Челны (8552)20-53-41	Самара (846)206-03-16	Тула (4872)74-02-29
Белгород (4722)40-23-64	Калуга (4842)92-23-67	Нижний Новгород (831)429-08-12	Санкт-Петербург (812)309-46-40	Тюмень (3452)66-21-18
Брянск (4832)59-03-52	Кемерово (3842)65-04-62	Новокузнецк (3843)20-46-81	Саратов (845)249-38-78	Ульяновск (8422)24-23-59
Владивосток (423)249-28-31	Киров (8332)68-02-04	Новосибирск (383)227-86-73	Севастополь (8692)22-31-93	Уфа (347)229-48-12
Волгоград (844)278-03-48	Краснодар (861)203-40-90	Омск (3812)21-46-40	Симферополь (3652)67-13-56	Хабаровск (4212)92-98-04
Вологда (8172)26-41-59	Красноярск (391)204-63-61	Орел (4862)44-53-42	Смоленск (4812)29-41-54	Челябинск (351)202-03-61
Воронеж (473)204-51-73	Курск (4712)77-13-04	Оренбург (3532)37-68-04	Сочи (862)225-72-31	Череповец (8202)49-02-64
Екатеринбург (343)384-55-89	Липецк (4742)52-20-81	Пенза (8412)22-31-16	Ставрополь (8652)20-65-13	Ярославль (4852)69-52-93
Иваново (4932)77-34-06	Киргизия (996)312-96-26-47	Россия (495)268-04-70	Казахстан (772)734-952-31	